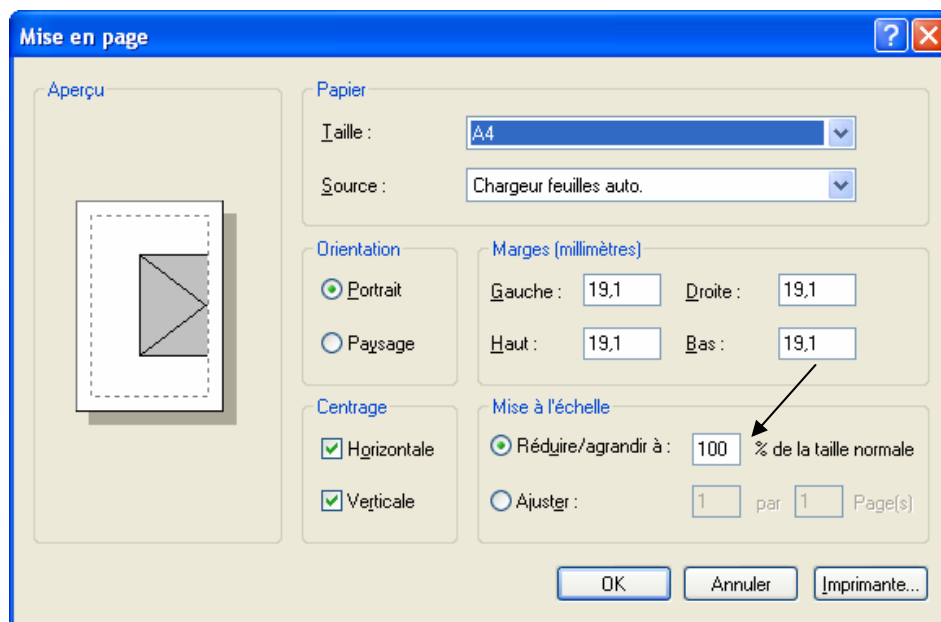


CAPTURE D'UN ECRAN AFIN DE LA REPRODUIRE DANS UN DOCUMENT

Il est possible de copier dans le presse-papier ce qui est affiché sur l'écran grâce à la touche "Imp Ecran" (située à droite de la touche F12).

Ensuite il faut aller dans un logiciel, genre Paint (Démarrer -> Accessoire -> Paint) puis faire directement Edition -> Coller ou CTRL+V. Ensuite, il ne reste plus qu'à imprimer le résultat avec Paint.

Il est possible que l'image ne puisse figurer sur une seule page, du fait de ses dimensions. Il faut alors dans la colonne fichier de Paint, cliquer sur mise en page et réduire le pourcentage. N'oubliez pas de faire « aperçu avant impression » afin de vérifier si ça vous convient.



Bien entendu on peut coller cette capture d'écran dans n'importe quel logiciel capable de travailler avec des images. On peut par exemple coller l'image en Word, ce qui peut être pratique si l'on veut faire une sorte de notice d'utilisation !

Une dernière petite astuce : pour ne copier que la fenêtre active, il faut utiliser la combinaison "Alt" + "Imp Ecran".